

Zarządzenie Nr 123/2024
Wójta Gminy Komańcza
z dnia 29 sierpnia 2024 r.

w sprawie włączenia kart ewidencyjnych zabytków dla stanowisk archeologicznych do
Gminnej Ewidencji Zabytków Gminy Komańcza

Na podstawie art. 7 ust. 1 pkt 9, art. 30 ust. 1 ustawy z dnia 8 marca 1990 roku o samorządzie gminnym (Dz. U. z 2024 r. poz. 609 ze zm.), art. 22 ust. 4 i 5 ustawy z dnia 23 lipca 2003 roku o ochronie zabytków i opiece nad zabytkami (Dz. U. z 2022 r. poz. 840 ze zm.) i § 18 Rozporządzenia Ministra Kultury i Dziedzictwa Narodowego z dnia 26 maja 2011 r. w sprawie prowadzenia rejestru zabytków, krajowej, wojewódzkiej i gminnej ewidencji zabytków oraz krajowego wykazu zabytków skradzionych lub wywiezionych za granicę niezgodnie z prawem (Dz. U. z 2021 r. poz. 56), zarządzam co następuje:

§ 1

Włącza się do Gminnej Ewidencji Zabytków Gminy Komańcza karty ewidencyjne stanowisk archeologicznych:

L.p.	Miejscowość	Obszar AZP	Nr stanowiska		Nr działki
			na obszarze	w miejscowości	
1	Dołżyca	119-76	1	1	212/6
2	Zubeńsko	120-77	5	1	8/11, 8/12, 12/3, 13, 14, 15, 16, 17, 18, 19, 20/4, 20/5, 20/6, 20/7, 20/8, 20/9, 21, 28/1, 33/1, 33/2, 47, 48, 64/6, 64/7, 64/8, 66, 74, 76, 78, 79, 84, 85, 86,

§ 2

Zarządzenie podlega publikacji w Biuletynie Informacji Publicznej.

§ 3

Karty ewidencyjne stanowią załącznik do Zarządzenia.

§ 4

Zarządzenie wchodzi w życie z dniem podpisania.

GEZ

KARTA ADRESOWA GMINNEJ EWIDENCJI ZABYTKÓW

3. Miejscowość

1. Nazwa

**STANOWISKO ARCHEOLOGICZNE NR 1
AZP 119-76**

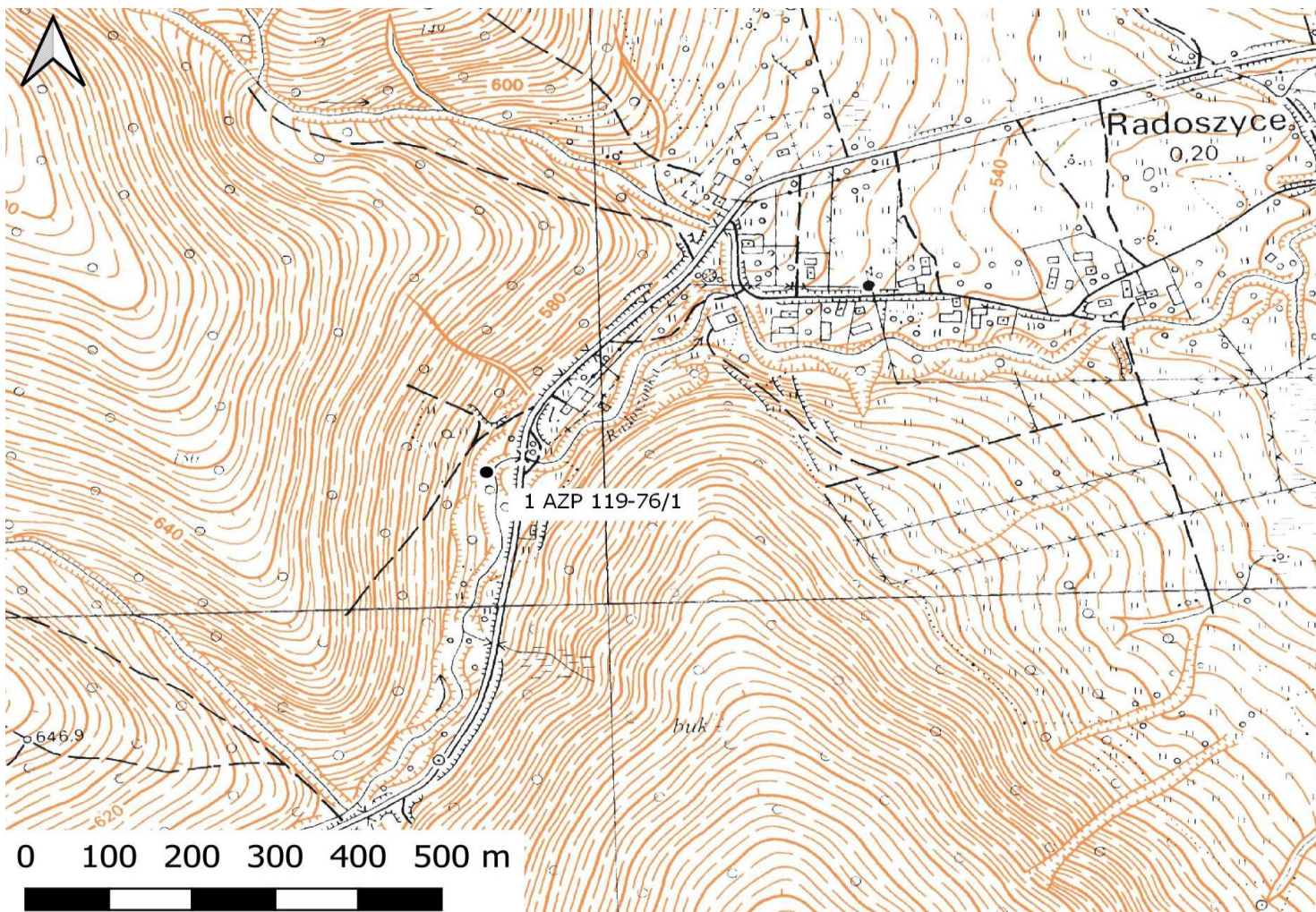
2. Czas powstania

okres wpływów rzymskich

DOŁŻYCA

8. Fotografia z opisem wskazującym orientację albo mapa z zaznaczonym stanowiskiem archeologicznym

4. Adres



**DOŁŻYCA
AZP 119-76
DZ. NR EWID. 212/6
N49°18'2.6"
E22°1'42.54"**

5. Przynależność administracyjna

województwo **PODKARPACKIE**

powiat **SANOCKI**

gmina **KOMAŃCZA**

6. Formy ochrony

7. Opracowanie karty (autor, data i podpis)

Tomasz Zieliński czerwiec 2024

Mapa AZP 119-76/1

GEZ

KARTA ADRESOWA GMINNEJ EWIDENCJI ZABYTKÓW

3. Miejscowość

ZUBEŃSKO

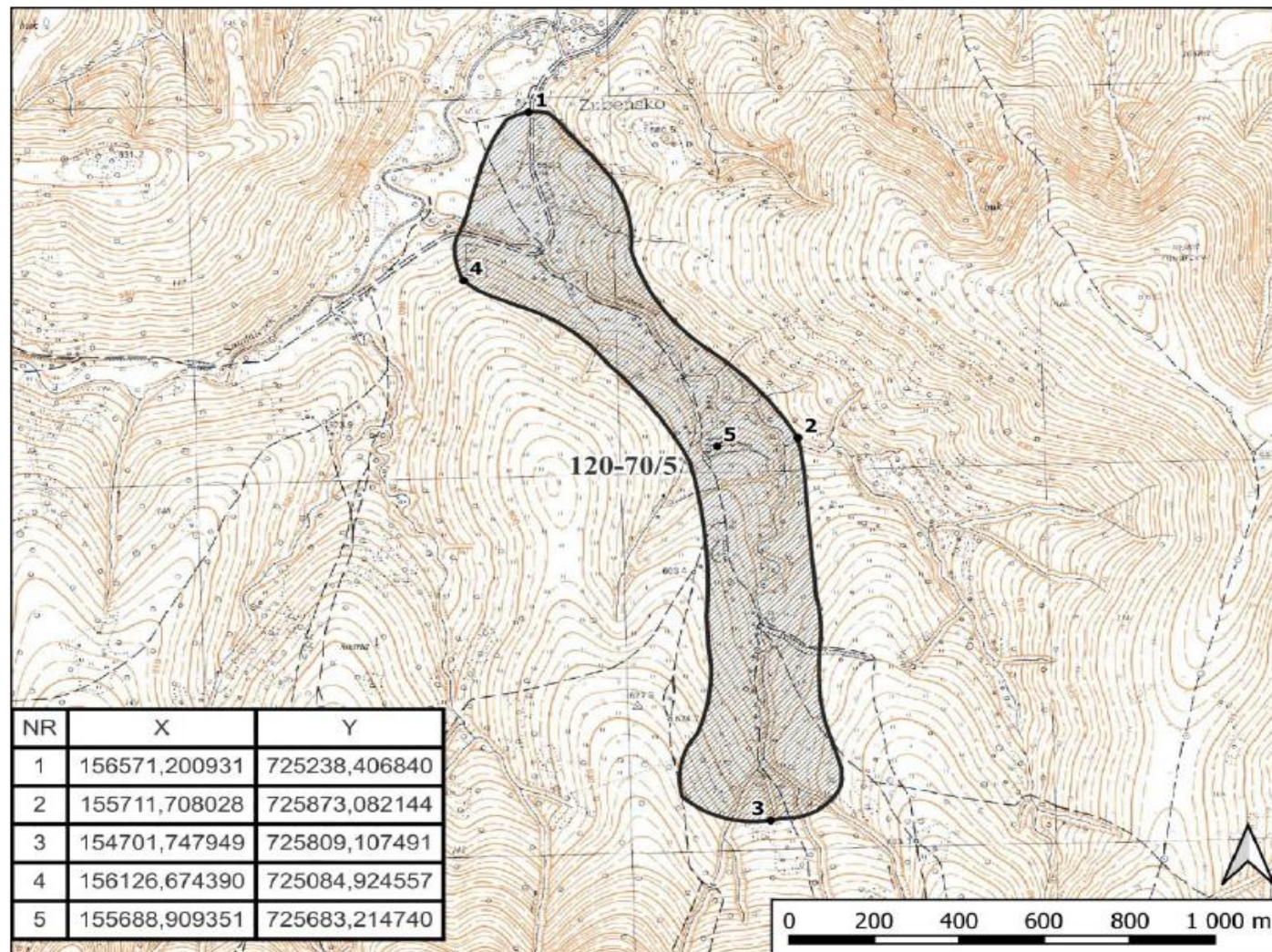
1. Nazwa

**STANOWISKO ARCHEOLOGICZNE NR 1
AZP 120-77**

2. Czas powstania

XVI – XX w.

8. Fotografia z opisem wskazującym orientację albo mapa z zaznaczonym stanowiskiem archeologicznym



Mapa AZP 120-77

4. Adres

**ZUBEŃSKO
AZP 120-77
DZ. NR EWID. 8/11, 8/12, 12/3, 13, 14, 15,
16, 17, 18, 19, 20/4, 20/5, 20/6, 20/7, 20/8,
20/9, 21, 28/1, 33/1, 33/2, 47, 48, 64/6, 64/7,
64/8, 66, 74, 76, 78, 79, 84, 85, 86
N49°13'37.416"
E22°6'3,42"**

5. Przynależność administracyjna

województwo **PODKARPACKIE**

powiat **SANOCKI**

gmina **KOMAŃCZA**

6. Formy ochrony

7. Opracowanie karty (autor, data i podpis)

Tomasz Zieliński czerwiec 2024